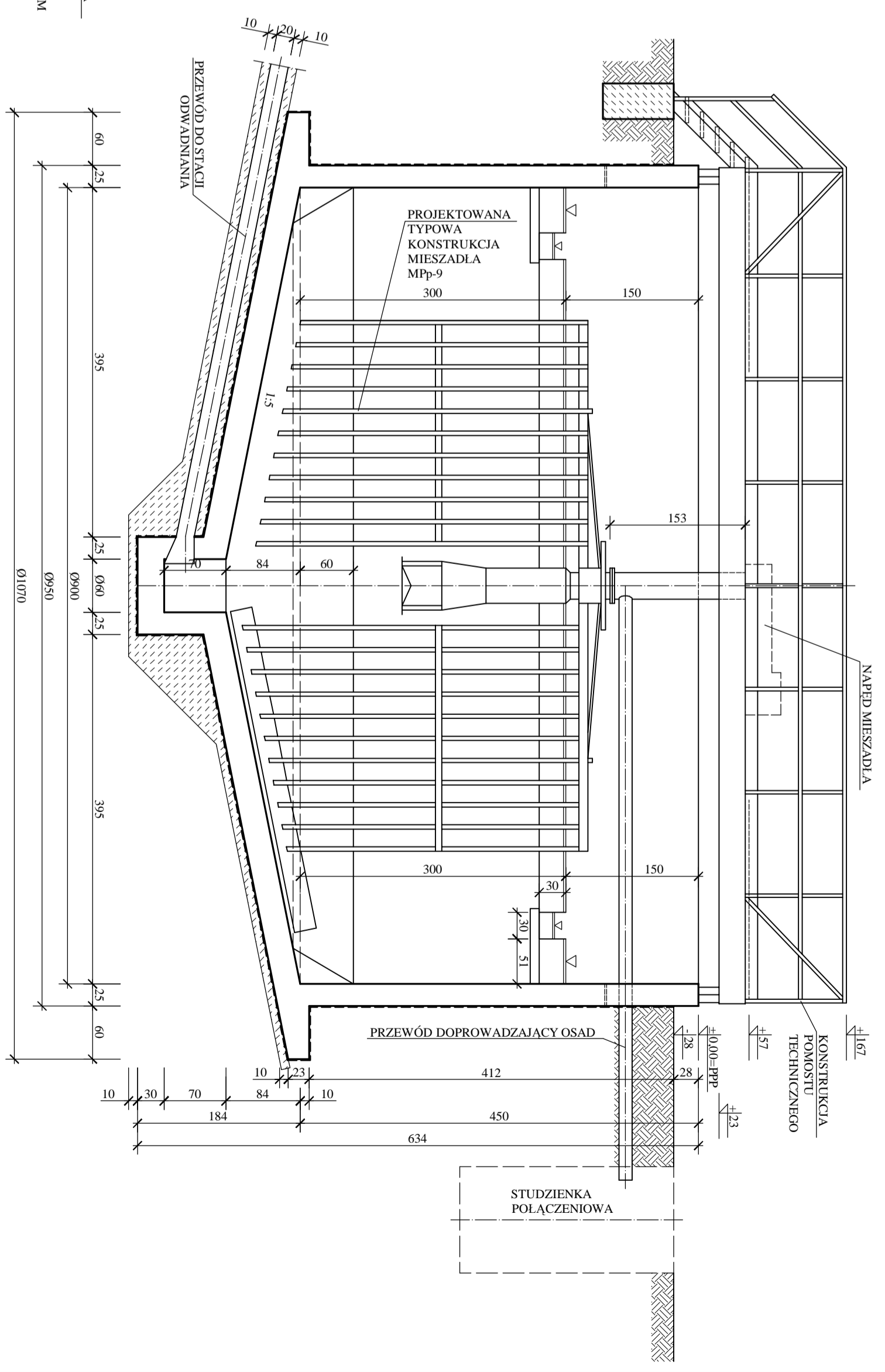
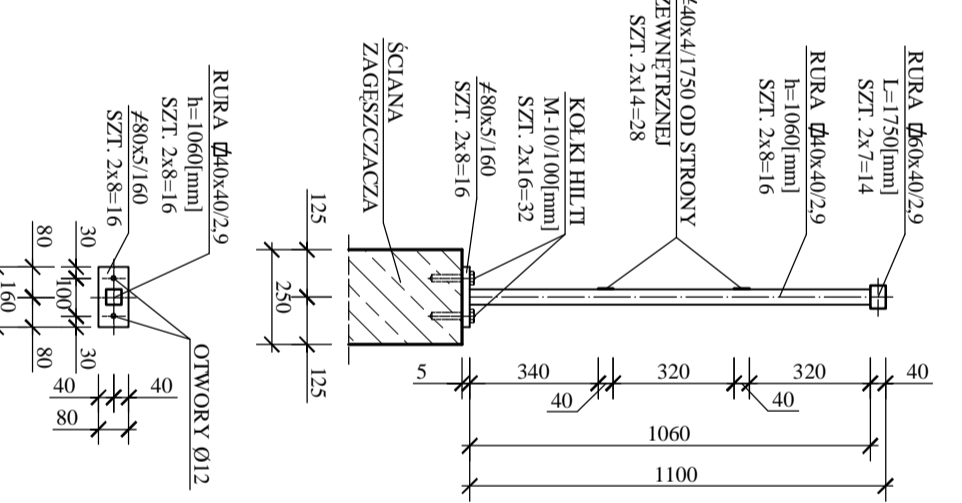


RZUT POZIOMY - SCHEMAT KOROTY OBWODOWEGO DO ODPROWADZANIA WODY NADOSADOWEJ Z PODPORAMI WSPÓLRKOWYMI

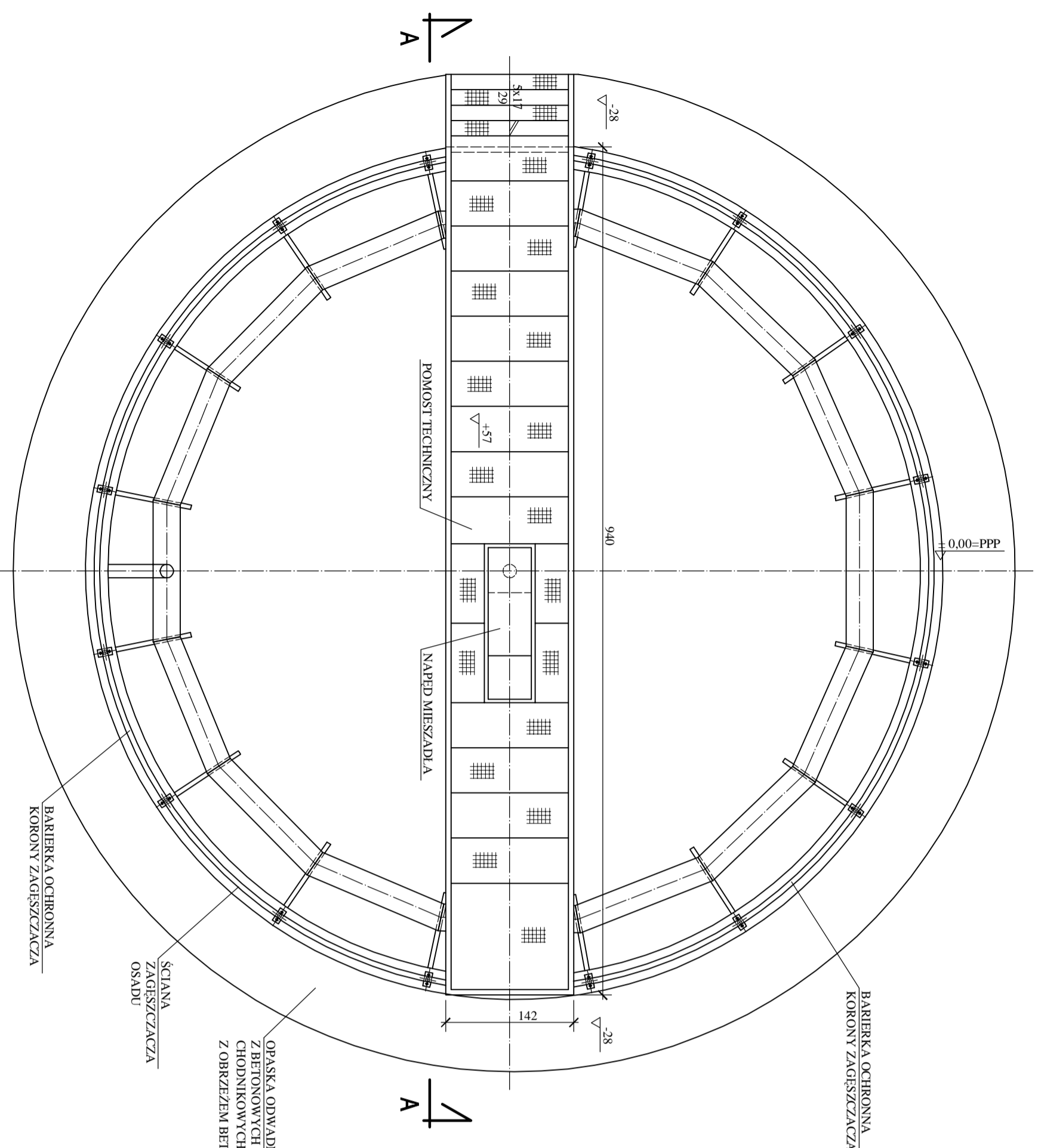


PRZEKROJ - "A-A"

SZCZEGÓL BARIERKI OCHRONNEJ KOROTY ZAGĘSZCZACZA SKALA 1:30



- ZABEZPIECZENIA PRZED PRZESIAKNIEMI I AGRESJĄ CHEMICZNĄ ZEJBI BETONOWEJ KONSTRUKCJI ŚCIAN I PŁATY DENNEJ ZAGĘSZCZACZA OSADU
1. RENOWACJA POWIERZCHNI BETONOWYCH
 - SYSTEM NARAWY ŻELBETU - "NAUFILL"
 - a) SPRAWDZENIE I SKŁUCIE ZWIĘZAJĄCEGO BETONU
 - b) PŁASZCZAKI LUB CZYSZCZENIE HYDRO-DYNAMICZNE CAŁEJ POWIERZCHNI
 - c) WYKONANIE ZABEZPIECZENIA ANTYKOROZYJNEGO ZAKŁADANIA WARSZTATOWEJ - "ZENTHERIA KMH"
 - d) WYKONANIE WARSZTATOWEJ - "NAUFILL KM 110 HS"
 - e) REPERCJA LUB WYTKÓW ZAPRAWA NARAWIOWA DO 200mm) - "NAUFILL KM 250 HS"
 2. ZABEZPIECZENIE POWIERZCHNI PONIŻEJ I POZIOMYCH
 - POWTÓRKA OCHRONNA HYDRYDOWO-SILIKATOWA, "OMIBRAN FT" GRUBOŚCI 4,00mm)
 - f) SZPACHLOWANIE POWIERZCHNI - "NAUFILL KM 110 HS"



RZUT POMOSTU TECHNICZNEGO

ZAMOSĆ - OCZYSZCZALNIA ŚCIEKÓW - ZAGĘSZCZACZ OSADU SKALA 1:50

- BARIERKA OCHRONNA KOROTY ZAGĘSZCZACZA - IŁOŚĆ STALI
- Φ40x40x2,9 - s = 88,40[kg]
 - Φ60x40x2,9 - s = 107,00[kg]
 - Φ80x40x2,9 - s = 14,60[kg]
 - Φ100x40x2,9 - s = 62,20[kg]
 - RAZEM G = 309,20[kg]
- STALOWE WSPORNIKI KOROTY A OBR. WYWONEGO IŁCZNIĘ ZAMARKAMI - IŁOŚĆ STALI
- SZT. 16 - s = 113,20[kg]
 - SZT. 32 - s = 10,90[kg]
 - MARKI L250x16x250(6mm) - SZT. 16 - s = 125,60[kg]
 - MARKI L250x16x250(6mm) - SZT. 32 - s = 11,40[kg]
 - RAZEM G = 250,10[kg]

PRACOWNIA PROJEKTOWA "PROSPEKT" - INŻ. HENRYK GRZESZCZAK		SKALA	
ZAMAWIĄCY: PRZEDSIĘBIORSTWO GOSPODARSTWA KOMUNALNEGO		1:50, 1:30	
22-400 ZAMOSĆ, UL. KAMIEŃNA 13/18		NR KRS	
SPRACZUJĄCY: EL. BARCZA 16 22-400 ZAMOSĆ		1	
PEŁNIA FUNKCJE PRACOWNIKA PROJEKTOWEGO		2	
DZIAŁALNA NR 2382		3	
DZIAŁALNA NR 2382		4	
DZIAŁALNA NR 2382		5	
DZIAŁALNA NR 2382		6	
DZIAŁALNA NR 2382		7	
DZIAŁALNA NR 2382		8	
DZIAŁALNA NR 2382		9	
DZIAŁALNA NR 2382		10	
DZIAŁALNA NR 2382		11	
DZIAŁALNA NR 2382		12	
DZIAŁALNA NR 2382		13	
DZIAŁALNA NR 2382		14	
DZIAŁALNA NR 2382		15	
DZIAŁALNA NR 2382		16	
DZIAŁALNA NR 2382		17	
DZIAŁALNA NR 2382		18	
DZIAŁALNA NR 2382		19	
DZIAŁALNA NR 2382		20	
DZIAŁALNA NR 2382		21	
DZIAŁALNA NR 2382		22	
DZIAŁALNA NR 2382		23	
DZIAŁALNA NR 2382		24	
DZIAŁALNA NR 2382		25	
DZIAŁALNA NR 2382		26	
DZIAŁALNA NR 2382		27	
DZIAŁALNA NR 2382		28	
DZIAŁALNA NR 2382		29	
DZIAŁALNA NR 2382		30	
DZIAŁALNA NR 2382		31	
DZIAŁALNA NR 2382		32	
DZIAŁALNA NR 2382		33	
DZIAŁALNA NR 2382		34	
DZIAŁALNA NR 2382		35	
DZIAŁALNA NR 2382		36	
DZIAŁALNA NR 2382		37	
DZIAŁALNA NR 2382		38	
DZIAŁALNA NR 2382		39	
DZIAŁALNA NR 2382		40	
DZIAŁALNA NR 2382		41	
DZIAŁALNA NR 2382		42	
DZIAŁALNA NR 2382		43	
DZIAŁALNA NR 2382		44	
DZIAŁALNA NR 2382		45	
DZIAŁALNA NR 2382		46	
DZIAŁALNA NR 2382		47	
DZIAŁALNA NR 2382		48	
DZIAŁALNA NR 2382		49	
DZIAŁALNA NR 2382		50	